



Les jouets de la petite enfance

1 jour - 6 heures et 30 minutes

Programme de formation

Public visé

Professionnels petite enfance, ludothécaires, EJE, puéricultrices, auxiliaires de crèche, assistants maternels, parents.

Pré-requis

Aucun

Objectifs pédagogiques

Savoir choisir des jouets adaptés aux jeunes enfants

Description / Contenu

- L'offre du jouet actuelle : les nouveautés, les licences, les jeux et jouets primés, l'offre tout public ou pour les collectivités petite enfance, etc.
- Lien entre l'offre du jouet et les représentations de l'enfance aujourd'hui
- Sensibilisation aux normes de sécurité des jouets à destination des moins de trois ans : les principales normes face aux risques liés à l'utilisation des jouets
- Les différents types de jeux articulés au développement du jeune enfant : jeux d'exercice, jeux symboliques, jeux d'assemblage, premiers jeux de règles
- Les moteurs ludiques et critères de choix des jouets de la petite enfance en fonction du type de jeu
- Présentation d'un support d'analyse de jeu et jouet
- Analyses de jeux et jouets au regard des compétences en jeu (motricité fine, globale, cognitives, affectives et sociales)

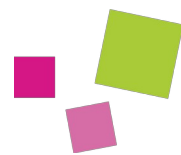
Modalités pédagogiques

Apports théoriques, ateliers en petits groupes, découvertes, manipulations et analyses de jeux et jouets, débats.

Moyens et supports pédagogiques

Des ressources seront disponibles sur l'extranet de chaque participant.





Modalités d'évaluation et de suivi

Questionnaire d'auto-évaluation des acquis en fin de formation.

