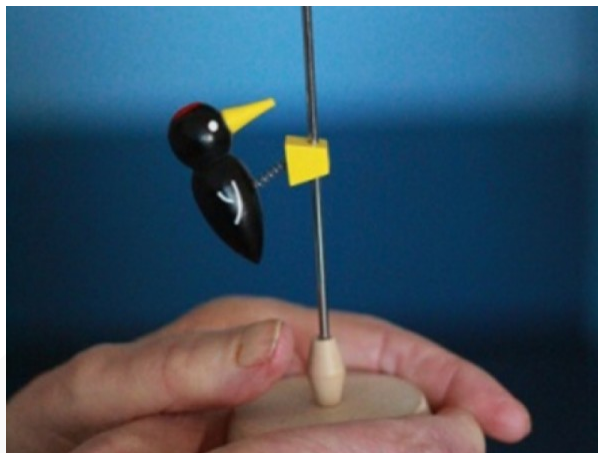




## Le jeu auprès de personnes atteintes de la maladie d'Alzheimer



 1 jour - 6 heures et 30 minutes

### Présentation

Cette journée vous permettra de mettre en place les modalités de deux médiations par le jeu à destination de personnes âgées souffrant de la maladie d'Alzheimer ou troubles apparentés.

La première médiation est à destination d'un groupe de personnes âgées. Elle a été évaluée scientifiquement lors de travaux de recherches de FM2J et a démontré son efficacité sur les troubles du comportement, la qualité de vie et les interactions sociales des résidents.

La seconde médiation, plus individuelle, permet de mettre en lien les personnes âgées avec leur entourage de proximité (soignant, famille, autre résident) à l'aide d'un chariot ludique permettant de donner à jouer dans différents contextes (chambre, lieu commun, salon etc...)



### Programme de formation

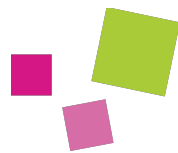
#### Objectifs pédagogiques

- Valoriser l'intérêt du jeu comme approche non médicamenteuse
- Concevoir, encadrer et évaluer des médiations par le jeu auprès de personnes âgées souffrant de troubles cognitifs

#### Programme détaillé

- Difficultés dans l'utilisation du jeu auprès de personnes souffrant de la maladie d'Alzheimer ou troubles apparentés : les repérer, en comprendre les causes et envisager des solutions adaptées pour renforcer la qualité de jeu des participants
- Présentation de la maladie d'Alzheimer : syndromes neurologique et déficitaire et symptômes psychologiques et comportementaux
- Le jeu dans les approches non-médicamenteuses : et si le plaisir en première intention devenait thérapeutique ?





- Présentation de la recherche scientifique LUDIM « Le jeu libre comme intention de soin auprès de personnes âgées souffrant de troubles cognitifs » : objectifs, modalités et résultats
- Analyse de jeu : utiliser la méthode du Classement des Objets Ludiques pour réorganiser son stock de jeu par catégories et niveau de compétences
- Les médiations par le jeu :
  - Médiation de groupe : les bases d'une intervention collective réussie
  - Médiation individuelle : organiser le déploiement d'un chariot d'activités ludiques et en définir les objectifs et les modalités d'utilisation

## Public visé

Professionnels de la gérontologie du soin, de l'animation et du jeu.

## Méthodes pédagogiques

Apports théoriques, ateliers, vidéos, analyses de jeux, débats.

## Moyens et supports pédagogiques

Des ressources seront disponibles sur l'extranet de chaque participant.

## Modalités d'évaluation et de suivi

Questionnaire d'auto-évaluation des acquis en fin de formation.

## Pré-requis

Il est obligatoire d'avoir suivi la formation « [Introduction au jeu libre](#) ».

Les personnes ayant suivies ou suivant les formations ci-après en sont dispensées : « [Ludothécaire](#) », « [Animer des séances de jeu libre](#) », « [Concevoir et animer des temps de jeu pour tous les publics](#) », « Le cadre ludique ».



## Informations clés

### Profil du formateur

[Cédric GUEYRAUD](#), [Yannick DURAND-CURTET](#) ou [Stéphanie BERTEAU](#)

### Contact responsable formation

[yannick.durand-curtet@fm2j.com](mailto:yannick.durand-curtet@fm2j.com)

### Mode d'organisation

Mixte





## En savoir plus

<https://www.fm2j.com/formations-courtes/201-le-jeu-aupres-de-personnes-atteintes-de-la-maladie-d-alzheimer.html>

## Accessibilité

Les personnes en situation de handicap souhaitant suivre cette formation sont invitées à nous contacter directement, afin d'étudier ensemble les possibilités d'accueil et d'accompagnement de formation.

